

INVACARE S.A
www.invacare.es



Yes, you can.®

Invacare® **Action¹ R**



Silla de ruedas de acero con chasis plegable por cruceta.
Tapizado de asiento y respaldo acolchados de poliester sin cinchas de velcro
Ruedas traseras 24" con eje de desmontaje rápido o 12" kit transit con eje fijo.
Ruedas delanteras macizas 200 x 32mm (8"x1.1/4)
Color de chasis azul ocean (cruceta de color plata)
Profundidad de asiento 425mm y altura 500mm
Respaldo fijo a 7° altura 430mm con puños.
Reposabrazos abatibles hacia atrás, desmontable. Almohadilla con 2 posiciones de montaje: corto o largo, altura 240mm
Pescantes a 80° abatibles con paletas que incluyen talonera abatible.
Opciones y accesorios disponibles.
Peso máximo usuario 125Kg

Ortopedia :

Nombre usuario :

Dirección usuario :

Teléfono contacto :

Dirección entrega:

Número pedido :




Cantidad pedido :

Fecha pedido :

Peso usuario = **Kg**

Código provisional de prescripción*

- Invacare® **Action¹ R** - transit : **SRM 010A - S0002620** 
- Invacare® **Action¹ R** - autopropulsable : **SRM 040A - S0002642**

Código	Descripción	
MODELO		
	ACTION¹R	
Autopropulsable (24"x1,3/8") 610x35mm cubierta neumática, llanta radial con aros de aluminio pre-anodizado con eje de desmontaje rápido		
DK1640971	Ancho 380 MM	
DK1640972	Ancho 405 MM	
DK1640973	Ancho 430 MM	
DK1640974	Ancho 455 MM	
DK1640975	Ancho 480 MM	
DK1640976	Ancho 505 MM	
Autopropulsable (24"x1,3/8") 610x35mm cubierta macizas llanta radial con aros de aluminio pre-anodizado con eje de desmontaje rápido.		
DK1640983	Ancho 380 MM	
DK1640984	Ancho 405 MM	
DK1640985	Ancho 430 MM	
DK1640986	Ancho 455 MM	
DK1640987	Ancho 480 MM	
DK1640988	Ancho 505 MM	
Transit (12"x2") 305 x 45mm cubierta macizas, llanta de plástico con eje fijo		
DK1640995	Ancho 380 MM	
DK1640996	Ancho 405 MM	
DK1640997	Ancho 430 MM	
DK1640998	Ancho 455 MM	
DK1640999	Ancho 480 MM	
DK1641000	Ancho 505 MM	
ACCESORIOS (se suministran separadamente) : por favor refiérase a la lista de precios P.V.O		
1562008	Reposapiés elevable ECO, IZQ, paleta fija para ancho 380/405 mm	
1562037	Reposapiés elevable ECO, DER, paleta fija para ancho 380/405 mm	
1562038	Reposapiés elevable ECO, IZQ, paleta fija para ancho 430/455 mm	
1562039	Reposapiés elevable ECO, DER, paleta fija para ancho 430/455 mm	
1562040	Reposapiés elevable ECO, IZQ, paleta fija para ancho 480/505 mm	
1562041	Reposapiés elevable ECO, DER, paleta fija para ancho 480/505 mm	



Azul Oceano








1562008 - 1562041



0572-02056

*Pendiente de Validación

Código	Descripción
ACCESORIOS (se suministran separadamente) : por favor refiérase a la lista de precios P.V.O	
0572-02056	Soporte para bastones y muletas
1172013	Antivuelcos (par) 
SP1643967	Pisapié (unidad)
1534212	Porta suero (imprescindible pedir tensor de respaldo) 
AP1601454	Mesita deslizante 38/40/43cm 
AP1601458	Mesita deslizante 43/45cm 
AP16014598	Mesita deslizante 48cm 
SP1428550	Tensor respaldo ancho 405 mm
SP1428552	Tensor respaldo ancho 455 mm
SP1428554	Tensor respaldo ancho 505 mm
SP60122046	Reposacabezas simple Clematis Pro (pedir tensor de respaldo + 1554616+1430412)
1554616	Soporte reposacabezas para tensor respaldo
1430412	Inserción tubo respaldo para tensor (unidad) - Pedir 2por silla

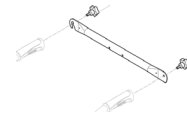


SP1643967

1172013

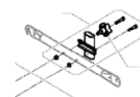


1534212

SP1428549 -
SP1428554

1554616

SP60122046



1430412

